

EUROPAHOF

**WE 511 Haus 5 3.OG
4 Zimmer**

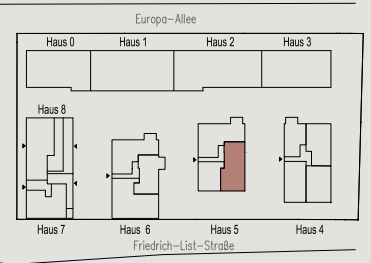
| | |
|------------------------|-------|
| Wohnen / Essen /Kochen | 34,62 |
| Schlafen | 15,27 |
| Zimmer 1 | 11,20 |
| Zimmer 2 | 11,20 |
| Flur | 10,12 |
| Bad | 8,69 |
| WC | 1,93 |
| Abst. | 2,14 |

| | |
|--------------|-------|
| Summe WE 511 | 95,17 |
| Loggia 50% | 3,58 |

Gesamtsumme 98,75



Ansicht Süd



Legende:
 HKV/ELT=Heizungsverteiler/Elektronverteiler, AD=Abhangdecke, BRH=Brüstungshöhe,
 VD=Vordach, Kreis=Regenfallrohr, SW=Sonderwunsch, Fenster 90°=Austritt zu
 Balkon/Terrasse/Garten, FVG=Festverglasung, UL FVG= Unterlicht als Festverglasung
 WM/TR=Waschmaschine/Trockner, Bewegungsfächen Barrierefreiheit=graue Strichlinie

Die Möblierung ist ein Vorschlag des Architekten. Schränke, Einrichtungsgegenstände
 gehören nicht um Leistungsumfang des Verkäufers.
 Die Lage der RR, HKV/ELT und HK können sich auf Grund technischer Belange ändern.

Planstand: 20.01.2021