



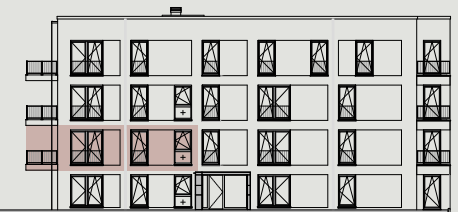
EUROPAHOF

WE 605 Haus 6 1.OG
4 Zimmer

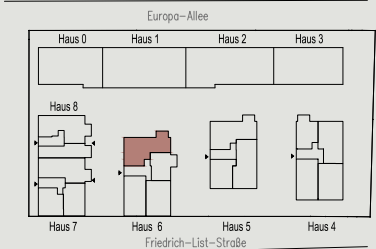
Wohnen / Essen / Kochen	28,08
Schlafen	15,32
Zimmer 1	10,70
Zimmer 2	10,77
Flur	14,28
Bad	7,07
Du/ WC	4,34
Abst.	1,05

Summe WE 605	91,61
Balkon 50%	3,86

Gesamtsumme 95,47



Ansicht Nord



Legende:
 HKV/ELT=Heizungsverteiler/Elektroverteiler, AD=Abhangdecke, BRH=Brüstungshöhe,
 VD=Vordach, Kreis=Regenfallrohr, SW=Sonderwunsch, Fenster 90°=Austritt zu
 Balkon/Terrasse/Garten, FVG=Fastverglasung, UL FVG= Unterricht als Fastverglasung
 WM/TR=Waschmaschine/Trockner, Bewegungsfächen Barrierefreiheit=graue Strichlinie

Die Möblierung ist ein Vorschlag des Architekten. Schränke, Einrichtungsgegenstände
 gehören nicht um Leistungsumfang des Verkäufers.
 Die Lage der RR, HKV/ELT und HK können sich auf Grund technischer Belange ändern.

Planstand: 20.01.2021



1. OG



0 1 2 3 4 5m