

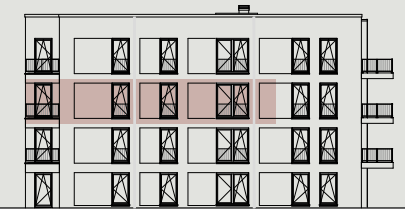
EUROPAHOF

**WE 508 Haus 5 2.OG
4 Zimmer**

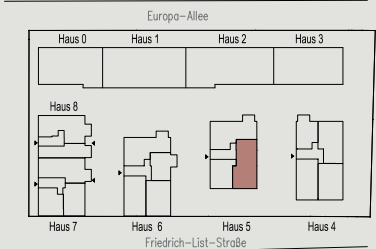
Wohnen / Essen /Kochen	34,62
Schlafen	15,27
Zimmer 1	11,20
Zimmer 2	11,20
Flur	10,12
Bad	8,69
WC	1,93
Abst.	2,14

Summe WE 508	95,17
Loggia 50%	3,58

Gesamtsumme 98,75



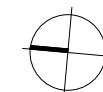
Ansicht Süd



Legende:
 HKV/ELT=Heizungsverteiler/Elektroverteiler, AD=Abhangdecke, BRH=Brüstungshöhe,
 VD=Vordach, Kreis=Regenfallrohr, SW=Sonderwunsch, Fenster 90°=Austritt zu
 Balkon/Terrasse/Garten, FVG=Festverglasung, UL FVG= Unterlicht als Festverglasung
 WM/TR=Waschmaschine/Trockner, Bewegungsfächen Barrierefreiheit=graue Strichlinie

Die Möblierung ist ein Vorschlag des Architekten. Schränke, Einrichtungsgegenstände
 gehören nicht um Leistungsumfang des Verkäufers.
 Die Lage der RR, HKV/ELT und HK können sich auf Grund technischer Belange ändern.

Planstand: 20.01.2021



0 1 2 3 4 5m